

## PORTFOLIO

### Jänner 2023



### Live-Videoaufnahmen der Jännerrallye 2023

Erstellung von Videoaufnahmen für Livesequenzen im ORF Sport sowie für den Livestream auf der Jännerrallye Webseite

- Foto und Videoaufnahmen an mehreren Standorten in Oberösterreich
- Vorwärts sowie Seitwärtsflüge im Zoombereich der Rallyefahrzeuge
- Aufnahmen in Zusammenarbeit zwischen Drohne Pilot und Kameraoperator
- Videos mit Smart Tracking und manuellen Optionen aufgenommen

**Ergebnis:** Sehr schöne Videobildaufnahmen von Rallyeautos in Bewegung

### Dezember 2022



### Unterwasser Inspektion Hausboot

Die Inspektion wurde mit der QYSEA Fifi V6 Expert Unterwasser Drohne durchgeführt

- Erste Drohnentestversuche mit fantastischen Ergebnissen und hochwertigen Aufnahmen
- Unterwasser 3D Model Erstellung

**Ergebnis:** Detaillierte Unterwasser Aufnahmen der im Wasser liegenden Hausboot Bodenplatte

**November 2022**



### **Außen sowie Innen Luftbildaufnahme eines privaten Grundstück**

Videoaufnahmen, die erstellt wurden, um die Größe des Hauses sowie die Umgebung einschließlich des Gartens und des Schwimmbads.

- Manuelle Videoaufnahmen
- Erstellung kurzer Videosequenzen
- Panorama- und Nahaufnahmefotos

**Ergebnis:** Eine Reihe von Fotos und ein kurzes Video wurden für den persönlichen Gebrauch eines Kunden erstellt (möglicherweise auch als eine Immobilienanzeige).

**September 2022**



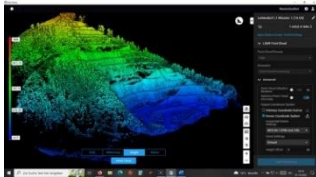
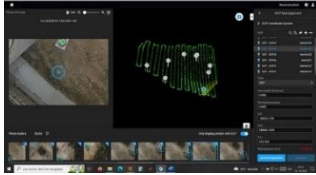
### **Universität BOKU Tulln ( zweiter Teil des Projekts )**

Weizen Pilzbefall Detektion mit der Zenmuse P1 und der Phase One

- Manuelle sowie Automatisierte Flüge für die Photogrammetrie
- Orthophotos

**Ergebnis:** Vergleichsflüge zwischen der P1 und der Phase One für die Genauigkeits-Erhebung und Visualisierung des Pilzbefalls.

## September 2022



## Vermessungsflüge Kalkberg Leoben (Steinbruch) ( zweiter Teil des Projekts )

Vermessungsflüge für die Montan Universität Leoben

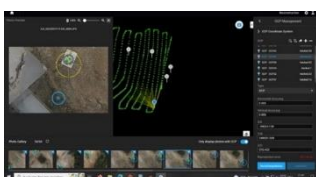
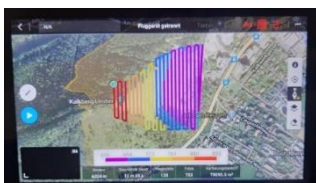
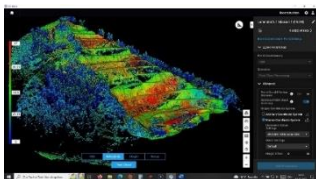
- Manuelle sowie Automatisierte Flüge für die Photogrammetrie
- Automatisierte LiDAR Flüge, Erstellung von Punktwolke
- Geländemodell mit Höhenlinien (dsm)
- Einsetzen von GCP's

**Ergebnis:** Datensammeln für Diplomarbeit

Vermessungsflüge Genauigkeiten:

LiDAR 5-7 cm GSD ; Photogrammetrie 1-2 cm GSD

## August 2022



## Vermessungsflüge Kalkberg Leoben (Steinbruch)

Vermessungsflüge für die Montan Universität Leoben

- Manuelle sowie Automatisierte Flüge für die Photogrammetrie
- Automatisierte LiDAR Flüge, Erstellung von Punktwolke
- Geländemodell mit Höhenlinien (dsm)
- Einsetzen von GCP's

**Ergebnis:** Datensammeln für Diplomarbeit

Vermessungsflüge Genauigkeiten:

LiDAR 5-7 cm GSD ; Photogrammetrie 1-2 cm GSD

## Juli 2022



## Universität BOKU Tulln

Weizen Pilzbefall Detektion mit der Zenmuse P1 und der Phase One

- Manuelle sowie Automatisierte Flüge für die Photogrammetrie
- Orthophotos
- Programmierung sowie Inbetriebnahme der Phase One

**Ergebnis:** Vergleichsflüge zwischen der P1 und der Phase One für die Genauigkeit, Erhebung und Visualisierung des Pilzbefalls.

## Juni 2022



## Vermessungsflüge am Erzberg (Steinbruch)

Vermessungsflüge für die Montan Universität Leoben

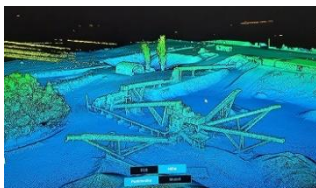
- Manuelle sowie Automatisierte Flüge für die Photogrammetrie
- Automatisierte LiDAR Flüge, Erstellung von Punktwolke
- Geländemodell mit Höhenlinien (dsm)
- Einsetzen von GCP's

**Ergebnis:** Datensammeln für Diplomarbeit

Vermessungsflüge Genauigkeiten:

LiDAR 5-7 cm GSD ; Photogrammetrie 1-2 cm GSD

**Mai 2022**



### **Vermessung Kiesgrube sowie der eingesetzten Maschinen**

(Auf Kundenwunsch anonym)

Bestandsaufnahme, Inventur, Vermessungsflüge, Maschinenvermessung

Durchgeführte Flüge

- Manuelle sowie Automatisierte Flüge für die Photogrammetrie
- Automatisierte LiDAR Flüge, Erstellung von Punktwolke
- Volumenberechnungen der Kiesgrube sowie der Füllbecken

**Ergebnis:** nach Kundenwunsch

Maschinenvermessung in 1cm Genauigkeit

Vermessungsflüge für die Bestandsaufnahmen:

LiDAR 5-7 cm GSD ; Photogrammetrie 3- 5 cm GSD

**März 2022**



### **3D Model/Digitaler Zwilling Burg Mödling**

Erstellung eines Digitalen Zwillings Photogrammetrie sowie LiDAR für die Vermarktung

Durchgeführte Flüge

- Manuelle sowie Automatisierte Flüge für die Photogrammetrie
- Automatisierte LiDAR Flüge, Erstellung von Punktwolke

**Ergebnis:** 3D-Modellerstellung mit verschiedenen Genauigkeiten